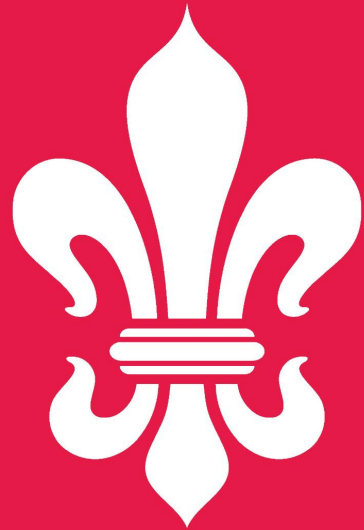


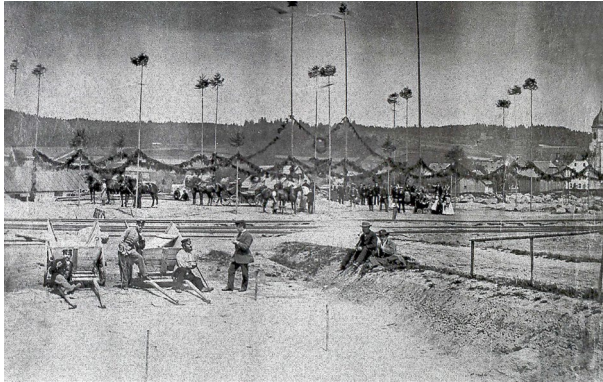
# Von der Ruine zum Kult.Halt



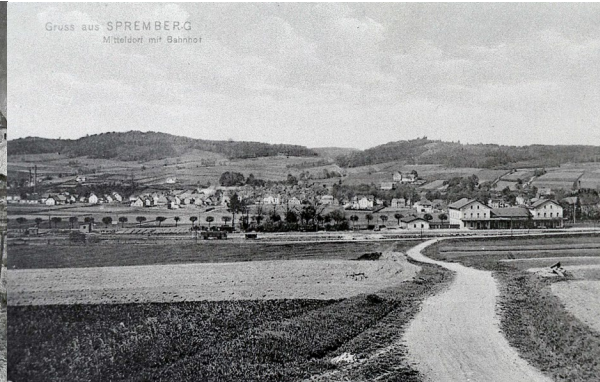
Neusalza-Spremberg

*Stadt im Dorf. Überraschend anders.*

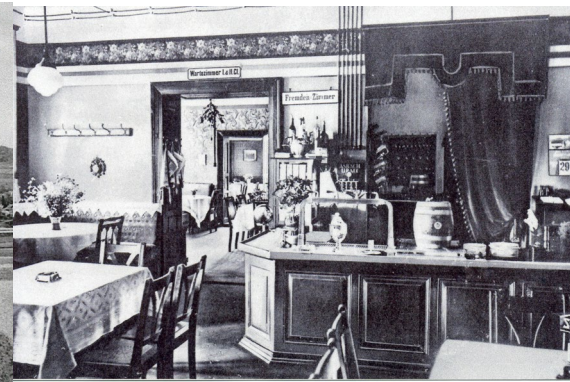
# Historie / Aktuell



Grundsteinlegung 1872



Eröffnung 1875



Schankwirtschaft Bahnhof



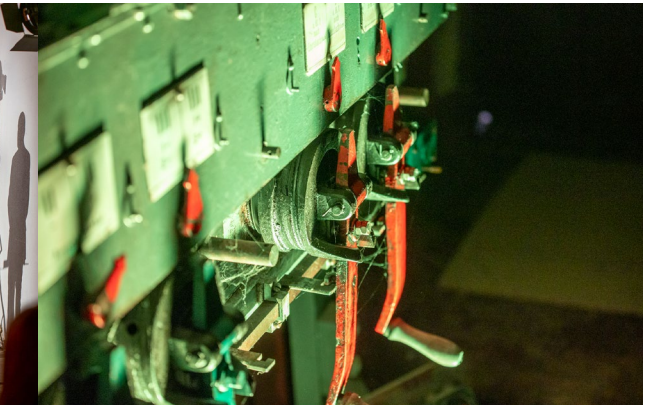
Eingangsbereich



Bahnsteig



Konzert - amarcord



Historisches

# Grundsatzangaben

|                         |  |
|-------------------------|--|
| Projekttitel            | Kult.Halt  |
| Geschätzte Gesamtkosten | ca. 6 Mio €  |
| Realisierungszeitraum   | 2025 bis 2027  |
| Projektträger           | Stadt Neusalza-Spremberg   |
| Beitrag Strukturwandel  | Schaffung von Arbeitsplätzen<br>Stärkung Wirtschaftsstandort<br>Stärkung des sozialen Umfelds<br>Zusammenarbeit von Bildung und Wirtschaft |

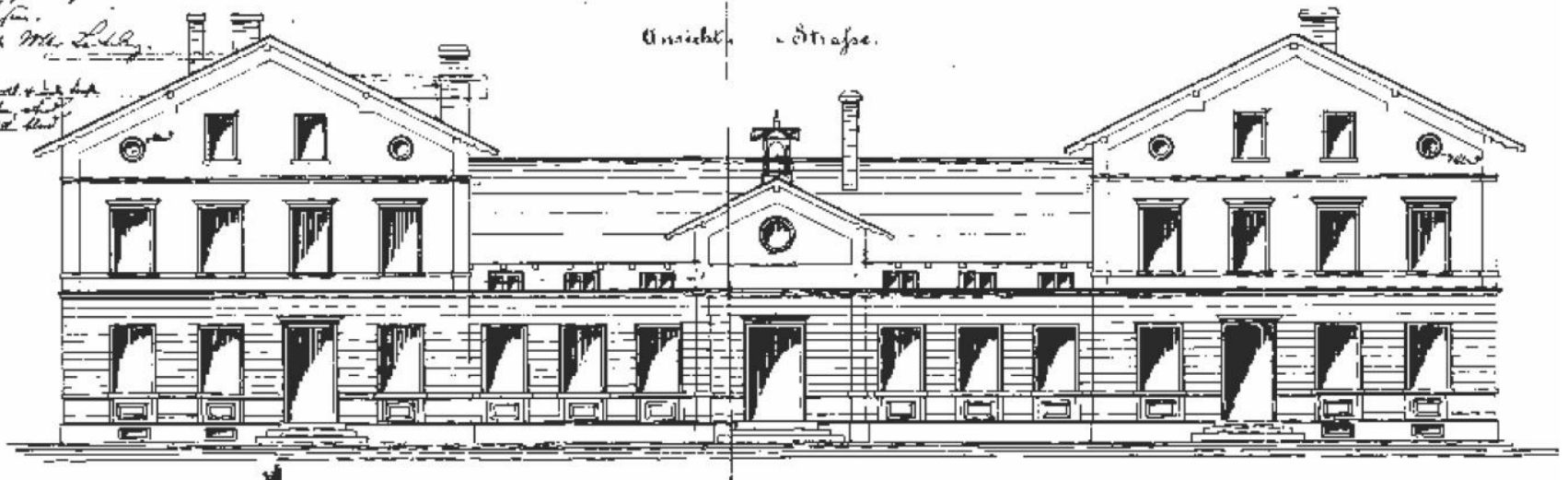


Südkauertor Staatsbahn.

Stationsgel.

6 Kuppelungen.  
3 Lüfte.  
120 qm Mr. Lobby.  
2. u. 3. Stockwerk v. Holz deckt  
mit 1/2" Holz, 1. Stockwerk  
mit 1/4" Holz, 2. u. 3. Stockwerk  
mit 1/2" Holz.

Ansicht v. Straße.





KULT.HALT

UMNUTZUNG BAHNHOF ZUM KULT.HALT





# Fakten

## Projektziel

- Stärkung touristisches Potential (grenzübergreifend über Bestandsinitiative 5 – Gemeinde)
- Nutzung des Bahnhofes als Messe, Tagungs- und Veranstaltungsort
- der Bahnhof soll seiner Rolle als Tor zur Welt und Tür zur Heimat wieder gerecht werden

## Projekthalt

- Umfassende Sanierung des ungenutzten Bestandsgebäudes
- Nutzung der verschiedenen Räumlichkeiten durch unterschiedlicher Nutzergruppen
- umfassende energetische Sanierung der Gebäudehülle, sowie Nutzung erneuerbarer Energie

## Nutzungskonzept

- Stärkung der örtlichen Wirtschaft - Bereitstellung von Coworking Spaces
- Tourist Information
- Servicepunkt (Cafe, Radverleih und Verkaufspunkt, Leerstandsmanagement)
- Austragungsort für Unternehmensmessen, Tagungen und Berufs- und Ausbildungsprojekte

# Details

Ansichten

Norden  
Straßenseite

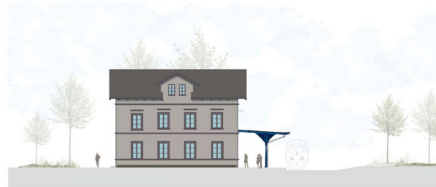


Süden  
Gleisseite



Ansichten

Westen

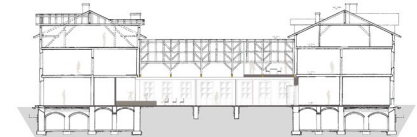


Osten



Schnitte

Längsschnitt



Querschnitt  
Mittelfüßel



Perspektiven

Gleisseite Vordach



Blick auf Bühne



Perspektiven

Gleisseite



Straßenseite

